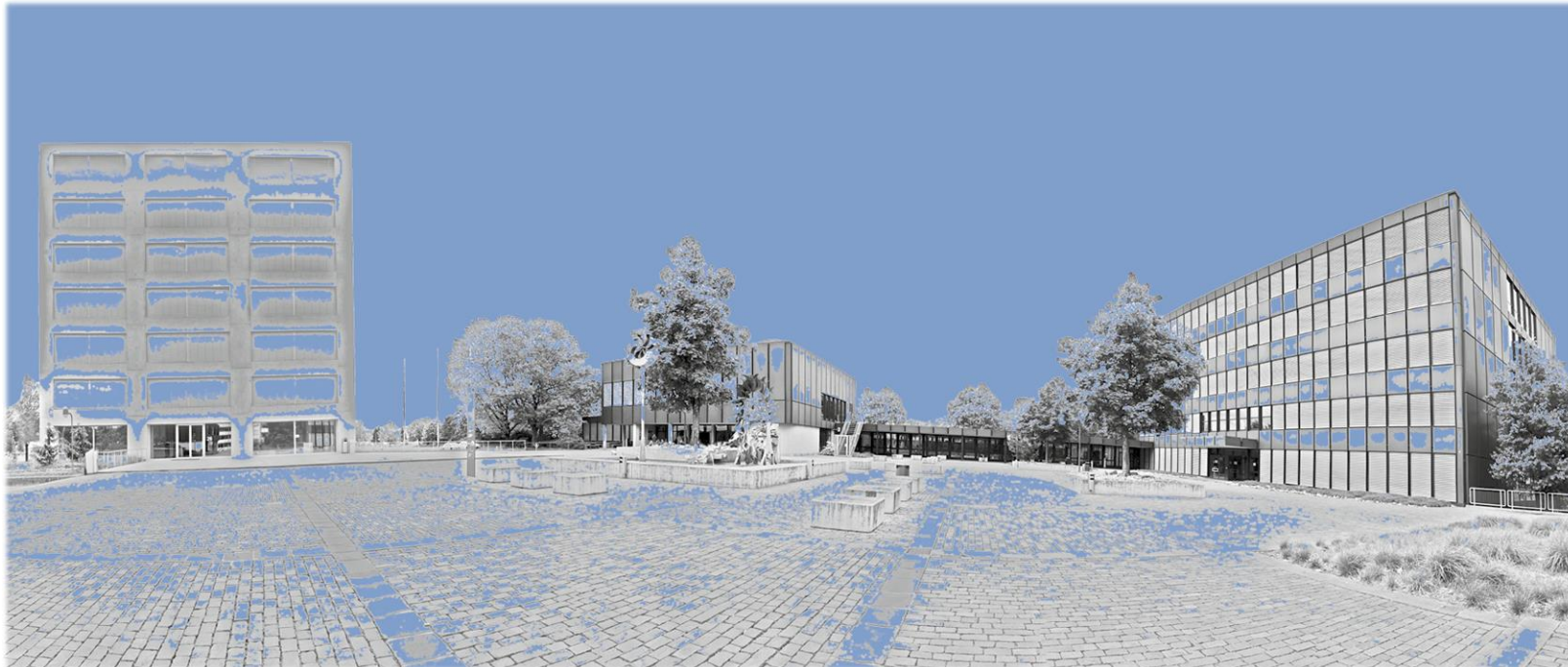


# Berufsfachschule Langenthal

Eltern- und Berufsbildnerabend  
LAM17a & LAM17b



# Allgemeine Informationen

1. Vorstellung der Lehrpersonen
2. Ziele des heutigen Abends
3. Die Berufsfachschule Langenthal
4. Was es noch zu sagen gibt

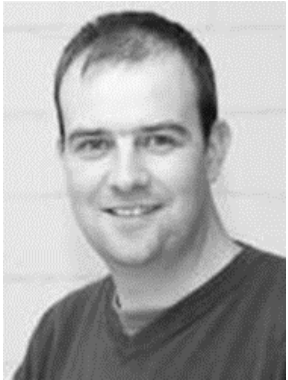
# Vorstellung der Lehrpersonen



**Matthias Gruber**  
ABU Lehrperson



**Werner Sollberger**  
Fachlehrperson

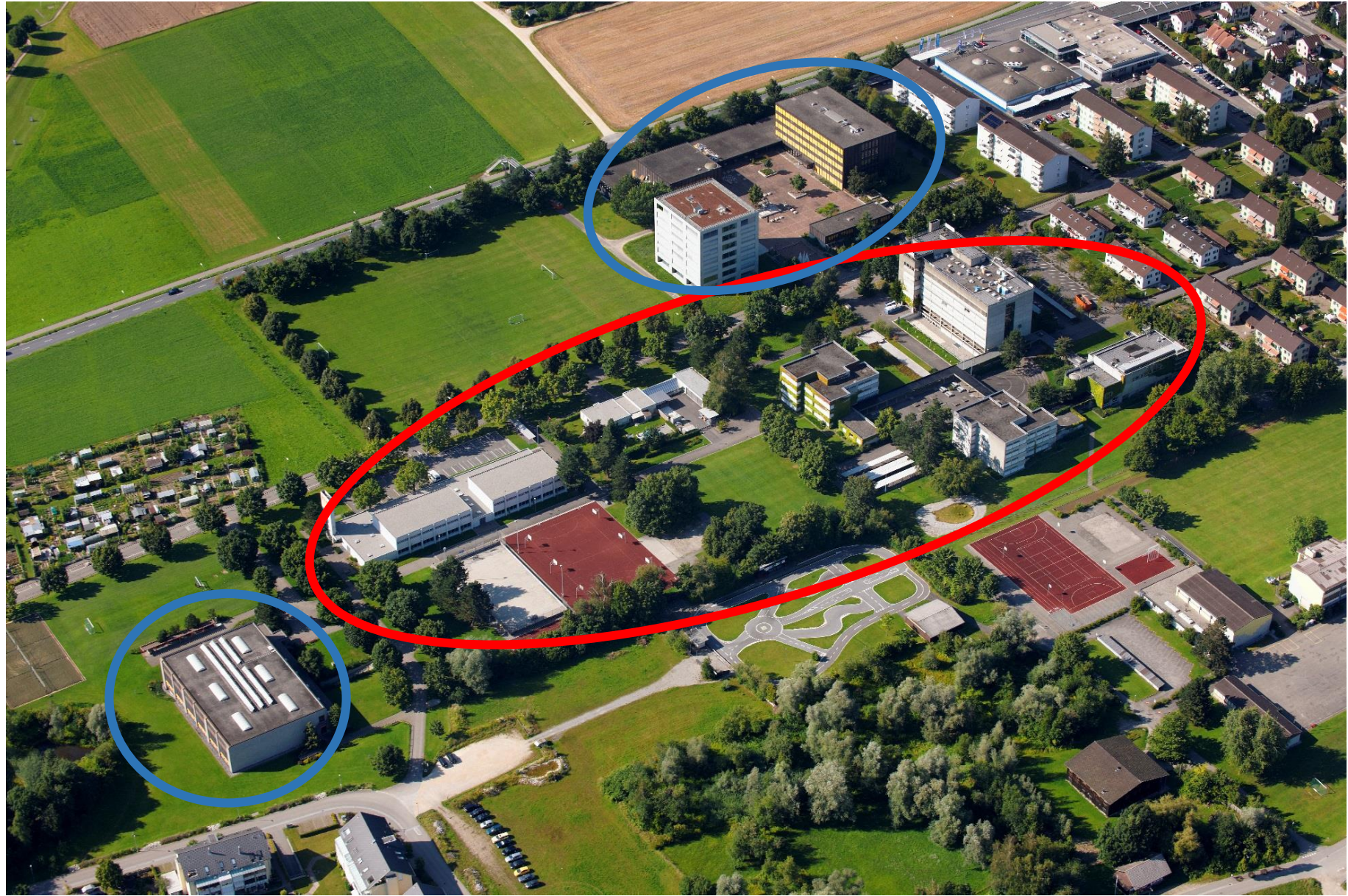


**Stefan Arn**  
Fachgruppenleiter  
Fachlehrperson

# Ziele des Abends

- Kontakt mit Eltern, Berufsbildnern und Lernenden
- Gegenseitiges Kennenlernen
- Es soll klar werden,
  - was für eine Schule wir sind.
  - was der Unterricht beinhaltet.
  - was die Schule sonst noch bietet.
- Noch nicht geklärte Fragen beantworten
- Gespräche führen

# Bildungszentrum Langenthal bzl



# Standorte Berufsfachschule Langenthal



Weststrasse



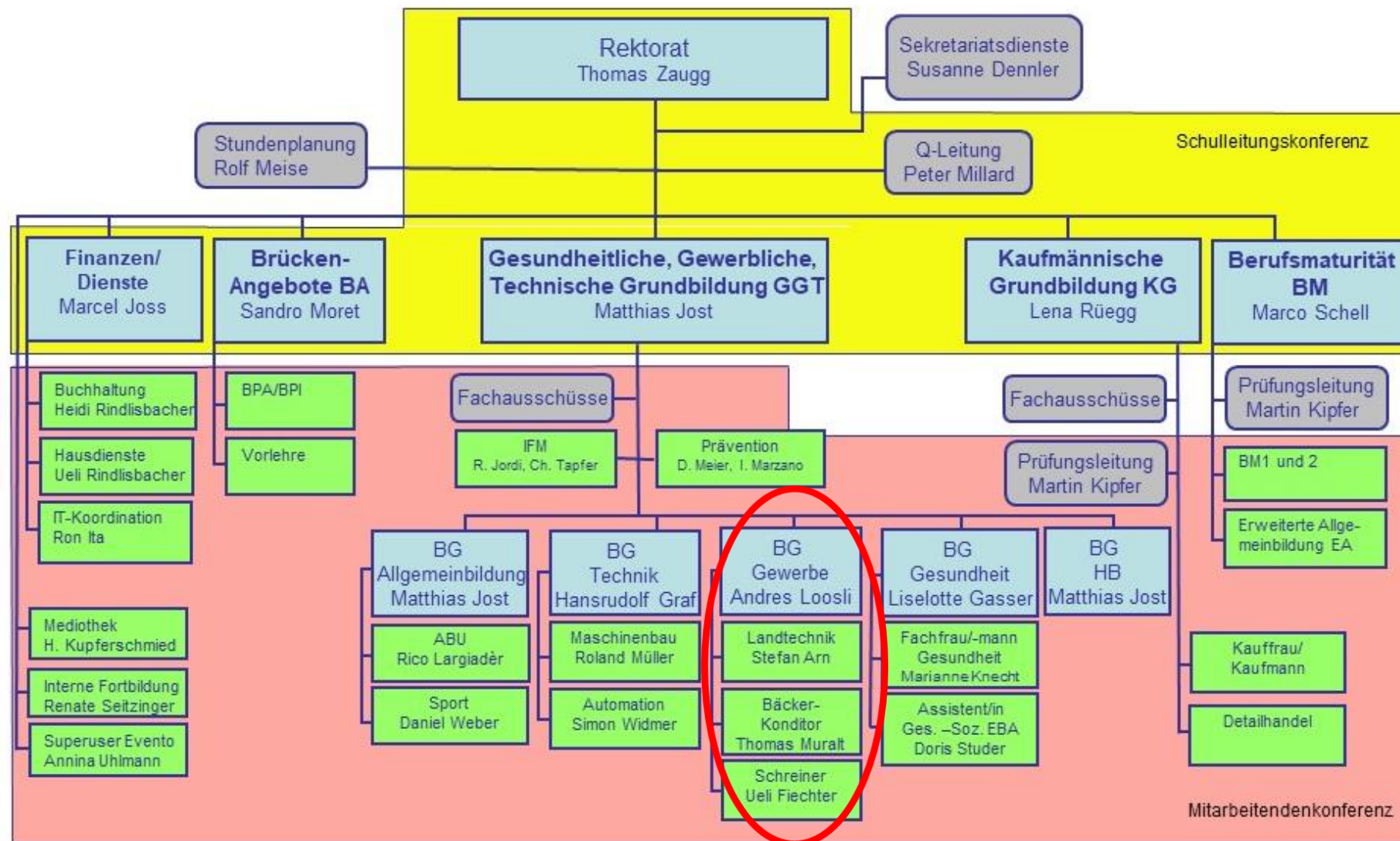
Waldhof

# Was beinhaltet die bfs?

- Berufsvorbereitendes Schuljahr, Vorlehre
- Berufsfachschule (Automation, Bäcker, Detailhandel, Gesundheit, Kaufleute, Landtechnik, Maschinenbau, Schreiner)
- Berufsmaturitätsschule, BM1 + 2
- Förderkurse für Lernende
- Freikurse für Lernende
- Vorbereitungskurse auf die BM2
- Fort- und Weiterbildungskurse für Ausgelernte

# Organigramm bfsl 2018

01. August 2018

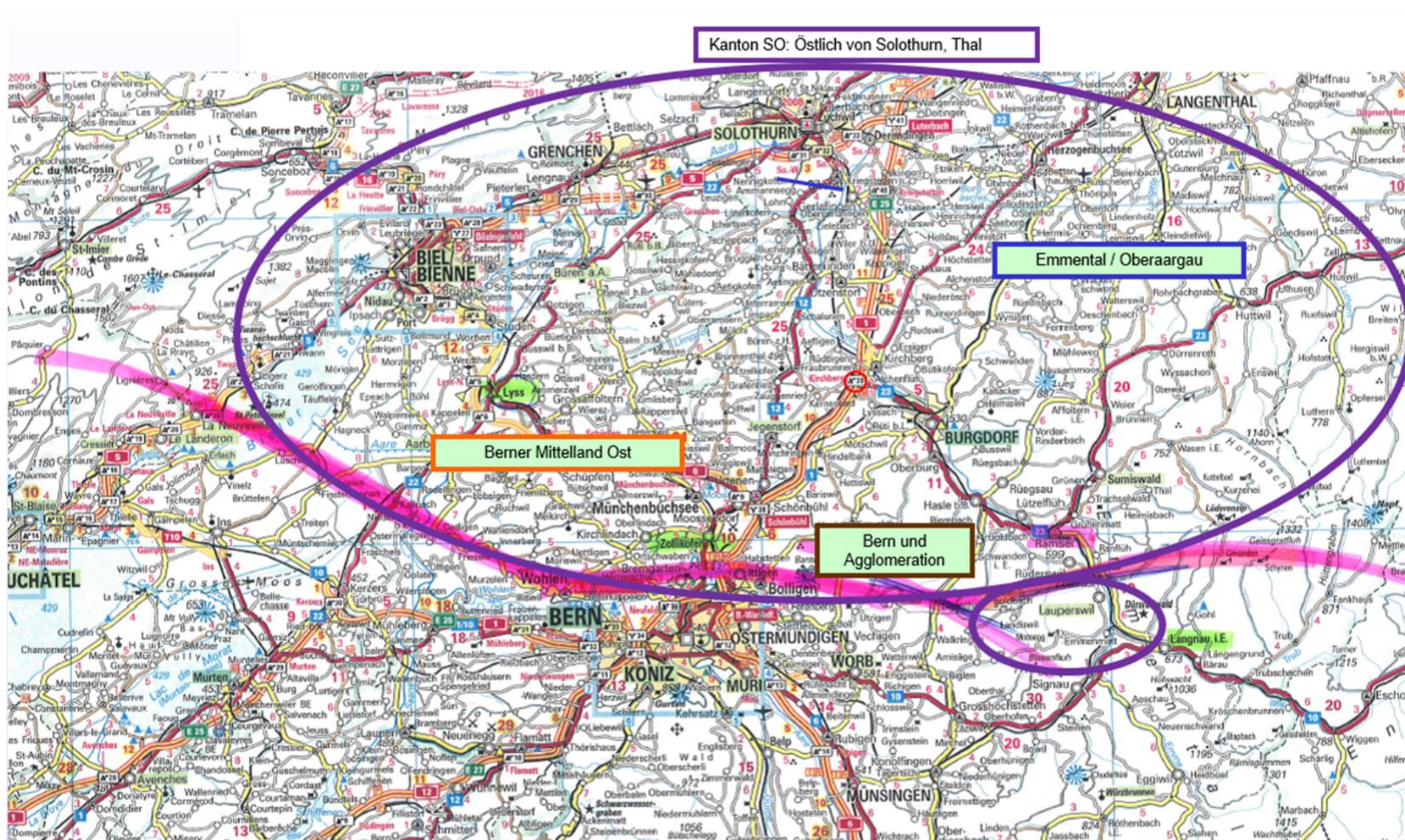




KI	Beruf	1. Lj.	Total
2	Automatiker/in EFZ	43	177
1	Automatikmonteur/in EFZ	21	39
3	Polymechaniker/in und /Konstrukteur/in EFZ	70	271
1	Produktionsmechaniker/in EFZ	21	59
1	Mechanikpraktiker/in EBA	5	16
2	Land-, Baumaschinen-, Motorgerätemechaniker/in EFZ	45	179
2	Schreiner/in EFZ	32	143
2	Bäcker/in – Konditor/in EFZ	29	103
6	Fachfrau/Fachmann Gesundheit EFZ	120	342
2	Fachfrau/Fachmann Gesundheit Erwachsene EFZ	34	72
2	Assistentin/Assistent Gesundheitlich-Soziales EBA	20	47
4	Kaufmann/Kauffrau E- und B-Profil EFZ	75	230
2	Detailhandelsfachfrau/-mann EFZ	33	97
1	Detailhandelsassistentin/-assistent EBA	16	31
<b>31</b>	<b>Total</b>	<b>100 Klassen</b>	<b>564</b>
			<b>1806</b>

KI	Beruf	1. Lj.	Total
1	BM1 technische Richtung	24	76
2	BM2 technische Richtung	44	44
1	BM1 wirtschaftliche Richtung	20	51
1	BM2 wirtschaftliche Richtung	24	24
2	BM2 gesundheitlich Richtung	38	50
3	BM2 soziale Richtung	46	57
2	EA Kurs technische Richtung	38	51
5	EA Kurs gesundheitlich-soziale Richtung	74	129
1	EA Kurs Richtung Dienstleistung	8	20
7	BPA/BPI Langenthal	108	108
2	Vorlehre	26	26
0	Diagnosetechniker Landtechnik	0	46
2	Vorbereitungskurs auf die HFP	36	36
<b>29</b>	<b>Total</b>	<b>42 Klassen</b>	<b>459</b>
<b>60</b>	<b>ganze bfsl</b>	<b>142 Klassen</b>	<b>1026</b>

# Einzugsgebiete der Lehrverhältnisse



# Was es noch zu sagen gibt

- Herzlichen Dank für Ihr Interesse
- Ihre Berufswahl lässt sich erklären...

**... weil hier die besten Ausbildungsverhältnisse  
vorzufinden sind**



# ... weil es jeder bestaunt



# ... weil es ein schöner und vielseitiger Beruf ist



# ... weil hier alle eingebunden sind





# ... weil jeder die Faszination des Berufes erkennt



Haben Sie Fragen?

