

A photograph of a modern, multi-story concrete building with large windows, surrounded by greenery and a sculpture in the foreground. The building is a prominent feature, with a grid-like facade and large glass panels. In the foreground, there is a large, abstract sculpture made of white, pointed, metallic-looking pieces. The scene is set outdoors with trees and a clear blue sky with some clouds. A paved walkway with small black bollards is visible in the lower left.

Berufsmaturandin 2005

Leila Moser

**Gfeller und Partner AG**  
Kauffrau mit Berufsmatur  
an der BFSL

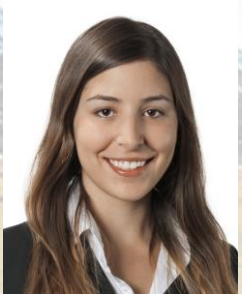
**BSc Business Administration**  
und Teilzeit-Sachbearbeiterin  
Schärer Holz AG



**Inkl. Auslandsemester in Dublin und  
Studienreise nach China**

## BEKB

1. Assistentin
2. Kundenberaterin
3. Fachspezialistin
4. Projektmanagerin



Fokus auf Projekte zu  
Digitalen Themen wie  
Apps und E-Banking

## Berufsbegleitend

- MSc Business Administration  
Inkl. Zweite Studienreise nach China
- CAS General Management



# Was hat mir die BM1 gebracht?

- Schlüssel für Weiterbildungen nach der Lehre oder auch später
- Vorteil bei Bewerbungen
- Durch die Weiterbildungen habe ich heute einen spannenden Job, in einem tollen Team mit einem Pensum von 60% neben meiner wunderbaren Familie



# Was hat mir an der BM1 gefallen?

- Vielseitiger Stundenplan
- Projektarbeiten im Team
- Abwechslung zum beruflichen Alltag
- Basics fürs Leben

